



Collection : BRIVE

Couleur* :



00 - Blanc

Principaux atouts :



Bénéfices consommateurs

- FONCTIONNALITÉ : Plage de pose arrière pour un confort d'usage optimal au quotidien
- NETTOYAGE FACILITÉ : Angles doux pour un nettoyage simple et rapide

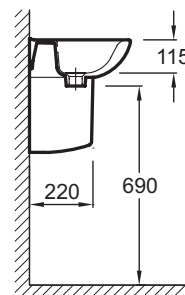
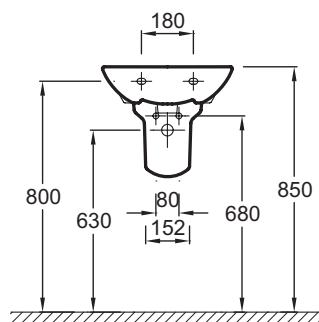
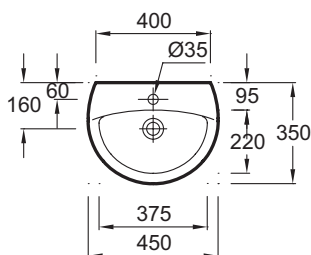
Caractéristiques techniques

- Dimensions : 45 x 35 cm
- Poids : 8,2 kg
- Matériau : Céramique
- Type d'installation : Autoportant
- Percement et pré-perçement robinetterie : Percé 1 trou
- Fixations : Par goujons non fournis

Produits liés

- 19087D : Cache-siphon

Dessin technique



Description : Lave-mains 45 x 35 cm. E4152. Collection : BRIVE. Dimensions : 45 x 35 cm. Poids : 8,2 kg. Matériau : Céramique. Type d'installation : Autoportant. Percement et pré-perçement robinetterie : Percé 1 trou. Fixations : Par goujons non fournis.