



**Collection :** AVID

**Couleur\* :**



BN - Nickel brossé



CP - Chrome

**Principaux atouts :**



## Caractéristiques techniques

- **POIDS :** 3,8 kg
- **NORMES ET RÉGLEMENTATIONS :** ACS : 14 ACC LY 511
- **DÉBIT (L/MN SOUS 3 BARS) :** 5 l/mn
- **RACCORDS :** Corps à encastrer (G1/2)
- **TYPE D'INSTALLATION :** 2 trous
- **GARANTIE FINITION :** 25 ans pour le PVD nickel brossé

- **TYPE D'INSTALLATION :** Mural
- **TYPE :** Mitigeur
- **SAILLIE DU BEC (MM) :** 209
- **MÉCANISME :** Cartouche à disques céramique
- **GARANTIE MÉCANISME :** 5 ans
- **Sans bonde de vidage**

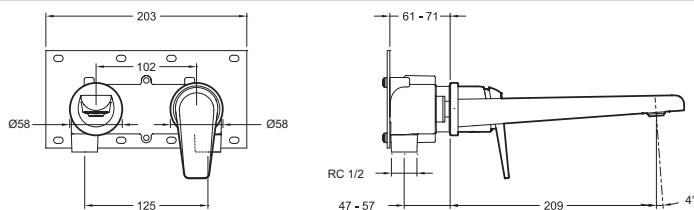
## Bénéfices consommateurs

- **FINITION "NICKEL BROSSÉ" :** Finition brossée tendance, plus facile à entretenir, plus résistante à la corrosion. Parfaite alternative à la finition chrome, la couleur nickel brossée apporte chaleur et modernité à votre salle de bain
- **CONCU POUR DURER :** Mitigeur fait d'une pièce, tout laiton. Axe de cartouche et poignée en métal qui assurent une plus grande résistance
- **PARFAIT DANS LES MOINDRES DETAILS :** Bonde de vidage qui entièrement couvre l'évacuation d'eau
- **TIRETTE LATÉRALE :** facilite l'usage au quotidien
- **AÉRATEUR ORIENTABLE :** Aérateur anticalcaire en silicone qui permet d'orienter l'eau dans la vasque. Il offre un jet plus confortable et facilite l'entretien.

## Bénéfices installateurs

- **INCLUS :** Corps à encastrer et plaque de fixation fournie

## Dessin technique



Descriptif CCTP : Mitigeur lavabo. E97358. Collection : AVID. POIDS : 3,8 kg. TYPE D'INSTALLATION : Mural. NORMES ET RÉGLEMENTATIONS : ACS : 14 ACC LY 511. TYPE : Mitigeur. DÉBIT (L/MN SOUS 3 BARS) : 5 l/mn. SAILLIE DU BEC (MM) : 209. RACCORDS : Corps à encastrer (G1/2). MÉCANISME : Cartouche à disques céramique. TYPE D'INSTALLATION : 2 trous. GARANTIE MÉCANISME : 5 ans. GARANTIE FINITION : 25 ans pour le PVD nickel brossé. Sans bonde de vidage.