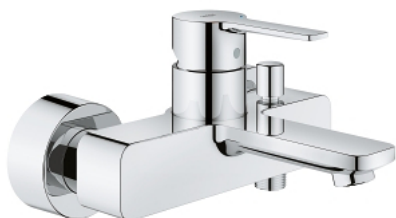
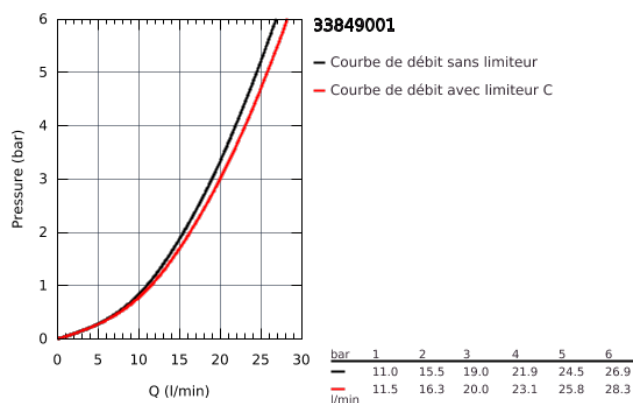
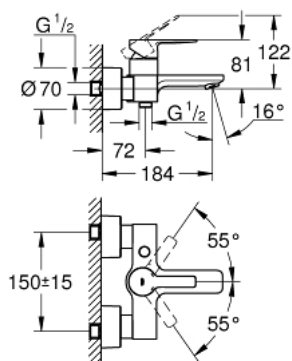


33 849 001 LINEARE MITIGEUR MONOCOMMANDE BAIN / DOUCHE

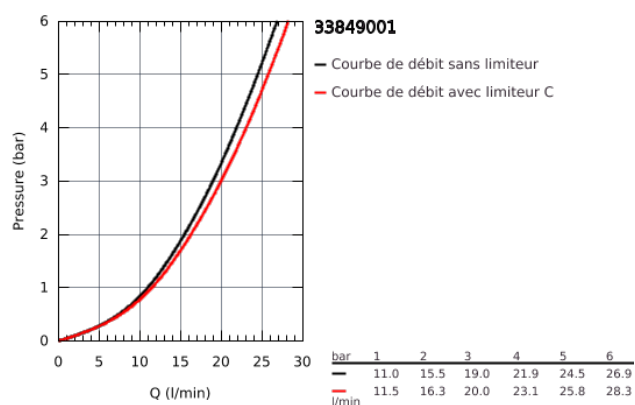


DESCRIPTION DU PRODUIT

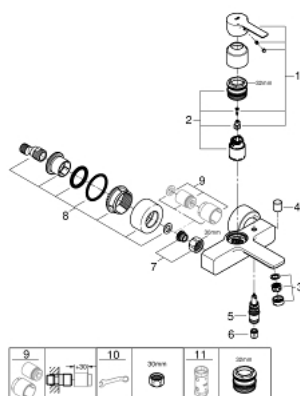
- Montage mural apparent
- Levier de commande métallique
- **GROHE SilkMove** Cartouche en céramique 35 mm
- avec limiteur de température
- **GROHE StarLight** Chrome éclatant et durable
- Inverseur automatique pour 2 sorties
- Mousseur
- 1 sortie 1/2"
- Clapet anti-retour intégré
- Raccords S à rosaces
- Option montage sur gorge avec colonnettes 12030000



33 849 001 LINEARE MITIGEUR MONOCOMMANDE BAIN / DOUCHE



33 849 001 LINEARE MITIGEUR MONOCOMMANDE BAIN / DOUCHE



PIÈCES DÉTACHÉES

- 1: Levier (N ° de commande 46987000)
- 2: Cartouche (N ° de commande 46374000)
- 3: Mousseur (N ° de commande 13952000)
- 4: Bouton d'inverseur (N ° de commande 64309000)
- 5: Mécanisme d'inverseur (N ° de commande 46947000)
- 6: Clapets anti-retours (N ° de commande 08565000)
- 7: Ecou chromé avec partie filetée 1/2"

(N ° de commande 45044000)

- 8: Raccord S mural (N ° de commande 12693000)
- 9: Rallonge 1/2" 30 mm (N ° de commande 46238000)*
- 10: Clé spéciale (N ° de commande 19377000)*
- 11: Clé (N ° de commande 19332000)*

*Accessoires spéciaux